



MÚNICH MARINER

MARINE ENGINEERING & SHIP CHANDLER

LA PAZ, BAJA CALIFORNIA SUR

FABRICACIÓN ESPECIAL EN
JUNTAS DE EXPANSIÓN
ELASTOMÉRICAS



DISEÑO



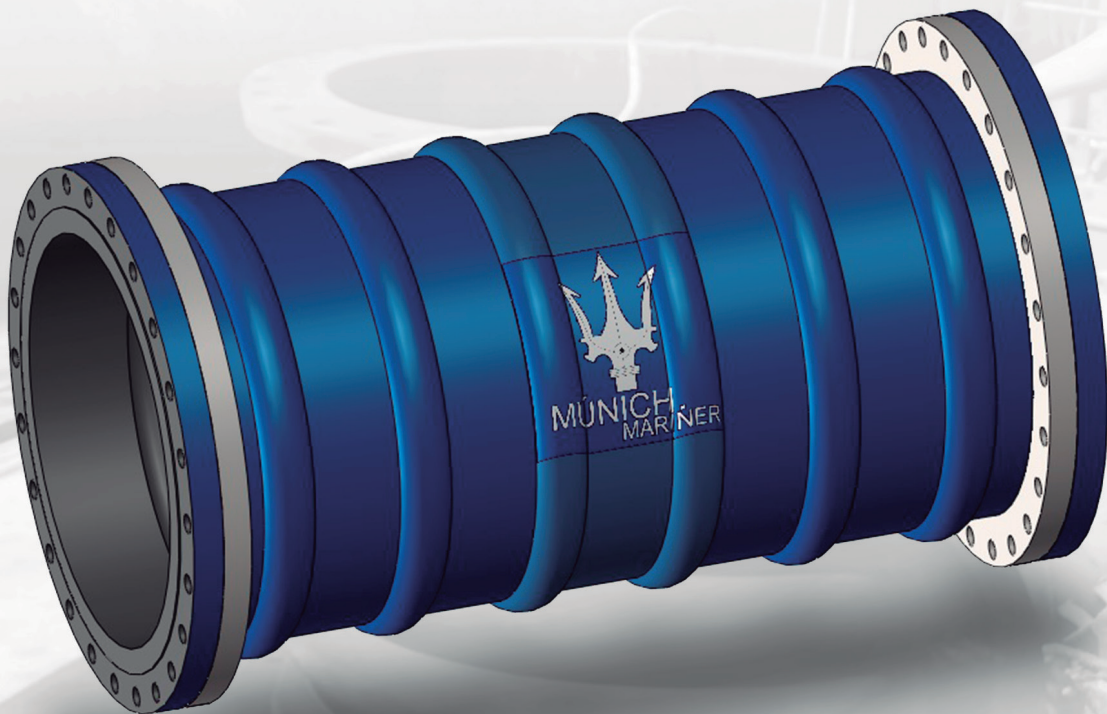
Ingeniería bajo el modelo de **elementos finitos**.



Construcción de máxima calidad en elastómeros, **con refuerzos de tejidos de alta resistencia mecánica y aros metálicos**.



Contamos con una alta gama de componentes diseñados y fabricados de acuerdo a las exigencias de nuestros clientes, **sobre estándares y normatividad internacional, así como de casas clasificadoras**.



MÚNICH MARINER

MARINE ENGINEERING & SHIP CHANDLER



INGENIERÍA BAJO MODELO DE ELEMENTOS FINITOS

CARACTERÍSTICAS DE LA JUNTA ELASTOMÉRICA



**DISEÑO DE ALTO RENDIMIENTO
PARA UN MÁXIMO DESEMPEÑO**



COMPRESIÓN AXIAL



EXTENSIÓN AXIAL



**MOVIMIENTO LATERAL
Ó MOVIMIENTO TRANS-
VERSAL**



MOVIMIENTO ANGULAR



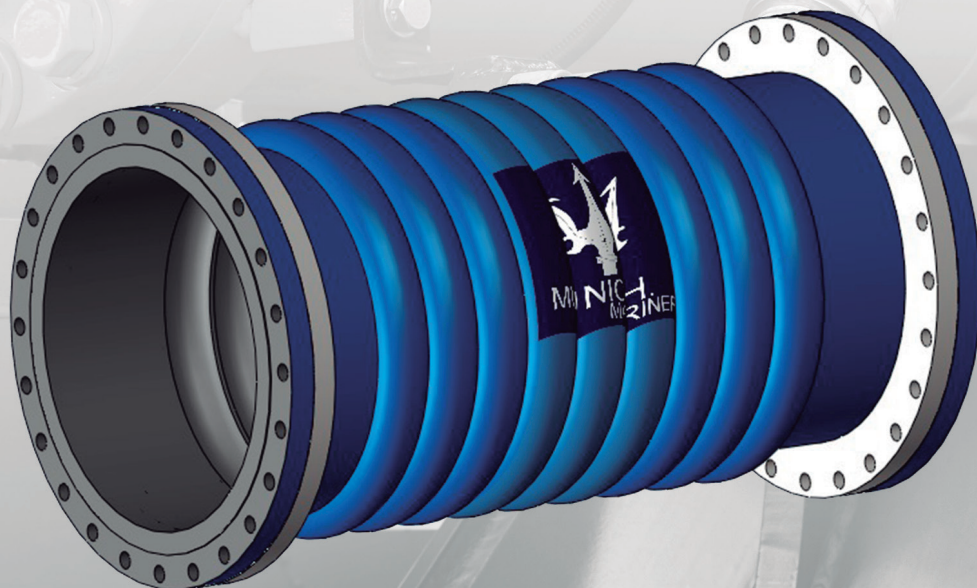
MOVIMIENTO TORSIONAL



ABSORCIÓN DE VIBRACIÓN



**CARGAS ESTÁTICAS Y
DINÁMICAS**



MÚNICH MARINER

MARINE ENGINEERING & SHIP CHANDLER



DISEÑOS ESPECIALES

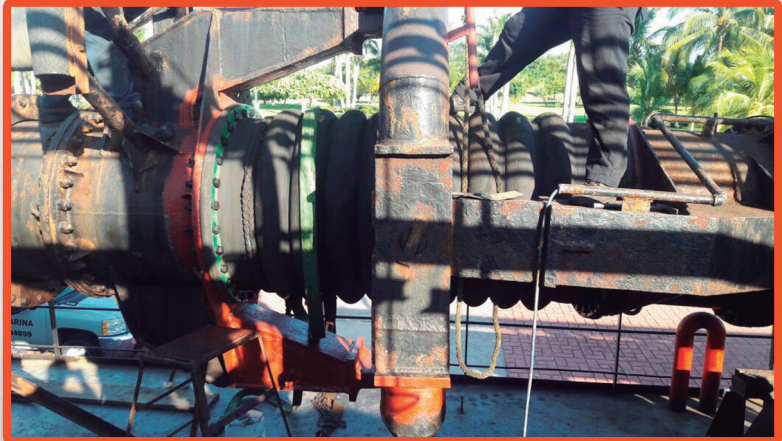


MÚNICH MARINER

MARINE ENGINEERING & SHIP CHANDLER



DISEÑOS ESPECIALES



MÚNICH MARINER

MARINE ENGINEERING & SHIP CHANDLER



PRODUCTOS

**JUNTAS, MANGUERAS, TODO EN
ELASTÓMEROS PARA LA INDUSTRIA**



PETROLERA



CIVIL MINERA



INDUSTRIAL



ALIMENTICIA



NAVAL

MÚNICH MARINER

MARINE ENGINEERING & SHIP CHANDLER



CONTACTO



www.munichmariner.com



www.ShipServ.com
ventas@munichmariner.com



612-688-5382

Cotizaciones:



722-679-3332



612-176-7389

MÚNICH MARINER

MARINE ENGINEERING & SHIP CHANDLER